

LIBRE CHOIX 流产、堕胎

SEXUALLY TRANSMITTED INFECTIONS

IMPLANT 匿名 **CONSCIOUSNESS**

AVORTO **SEXUALITY** CLITORIS
تعصب على **LGBTQI**
الصحة

ORGASMO **SEXE**

性传染疾病 **CONSENSO**

CHOICE 暴力 **GAY** 尊重 **PLACER**

CONFIANZA **إجهاض**

CHOICE 暴力 **SESSUALITA**

VIH SEXISME **DESIR** MASTURBACIÓN

VIH منع الحمل **RESPETO**

EPANOUISSEMENT 双性恋

GUIDE TO SEXUAL HEALTH

GUIDE DE SANTÉ SEXUELLE

Anglais Français

CONTENTS SOMMAIRE

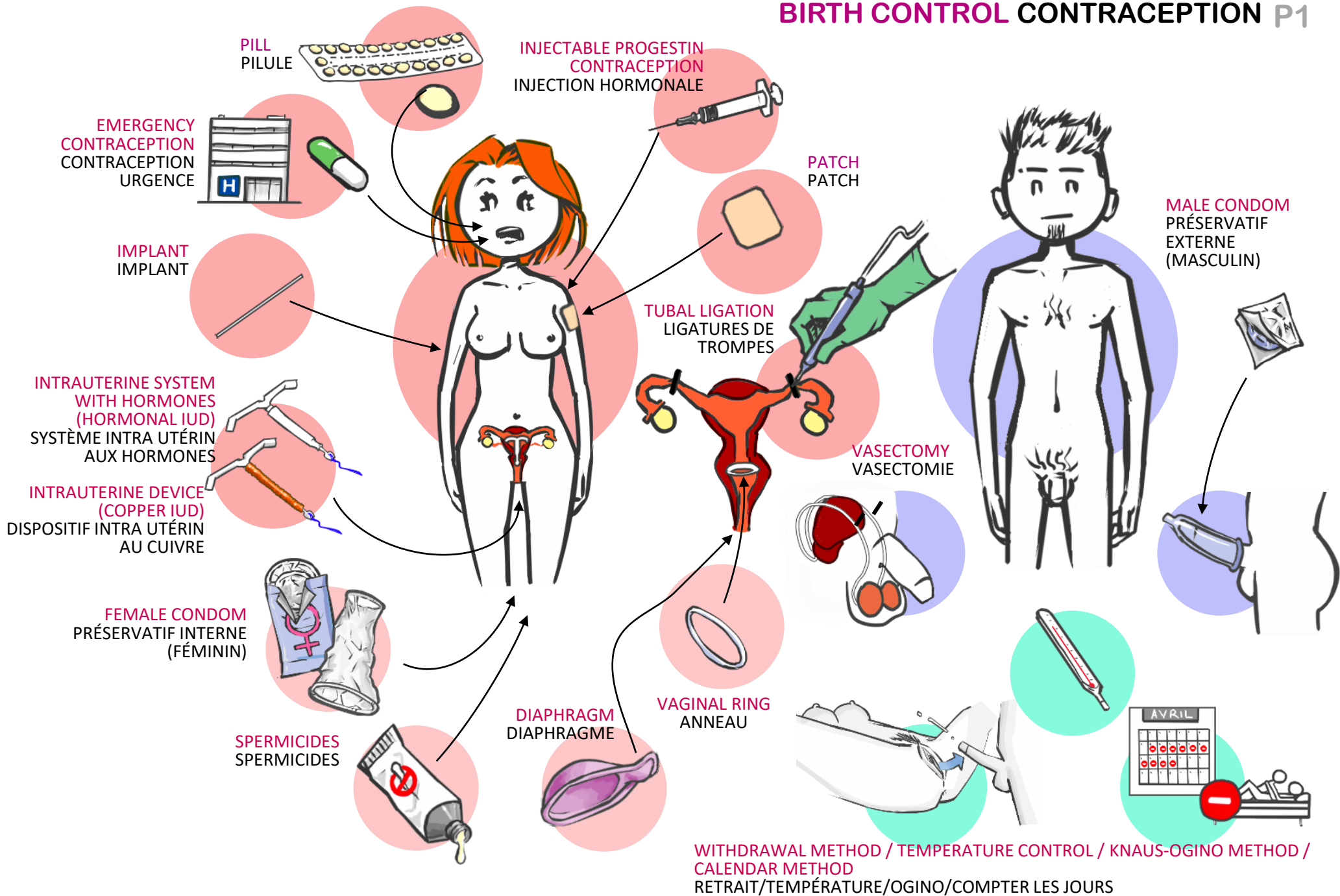
1. **BIRTH CONTROL**
CONTRACEPTION
2. **ABORTION**
AVORTEMENT
3. **SEXUALITY**
SEXUALITÉ
4. **SEXUALLY TRANSMITTED DISEASES**
INFECTIONS SEXUELLEMENT TRANSMISSIBLES
5. **VIOLENCE**
VIOLENCE
6. **EXTERNAL FEMALE SEXUAL ORGANS**
SEXE FÉMININ
7. **ET 8. INTERNAL FEMALE SEXUAL ORGANS**
ORGANES SEXUELS DE LA FEMME
9. **EXTERNAL MALE SEXUAL ORGANS**
SEXE MASCULIN
10. **INTERNAL MALE SEXUAL ORGANS**
ORGANES SEXUELS DE L'HOMME

Ce guide vous aidera à appréhender une partie du vocabulaire de santé sexuelle en différentes langues.

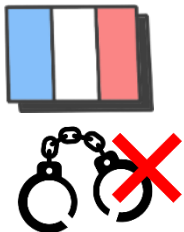
Les personnes emploient des mots différents pour parler de leur corps. Utilisez les mots qui vous semblent pertinents et respectueux autant pour vous que pour vos partenaires.

Parler de sexualité est déjà une appropriation de son corps !

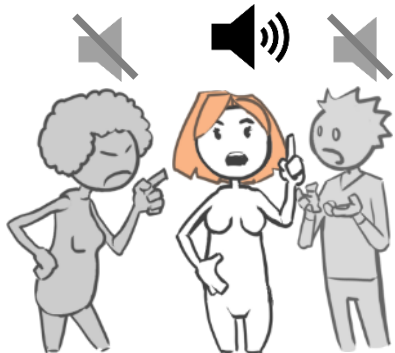
BIRTH CONTROL CONTRACEPTION P1



ABORTION AVORTEMENT P2



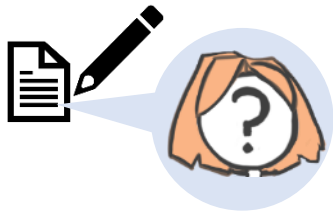
LEGAL IN FRANCE
LEGAL EN FRANCE



WOMEN'S CHOICE
CHOIX DE LA FEMME

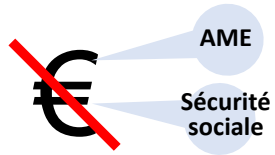


MINOR WITHOUT PARENTAL CONSENT
MINEURE : SANS ACCORD DES PARENTS



ANONYMITY
ANONYME

ASISTENCIA MEDICAL



100% SUPPORT - AME - CMU
100% PRIS EN CHARGE
(AME - SECURITE SOCIALE)

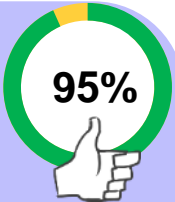
MEDICAL ABORTION AVORTEMENT MEDICAMENTEUX



ABSENCE OF MENSTRUAL PERIOD - FROM 0 TO 9 WEEKS
0 A 9 SEMAINES D'ABSENSE DE REGLES



DRUG INTAKE TO EXPEL THE FERTILIZED EGG
PRISE DE MEDICAMENT POUR FAIRE SORTIR L'OVULE FECONDE



EFFICIENCY RATE
EFFICACE



HOME
MAISON



FAMILY PLANNING CLINIC
CENTRE DE PLANIFICATION



HOSPITAL
HOPITAL

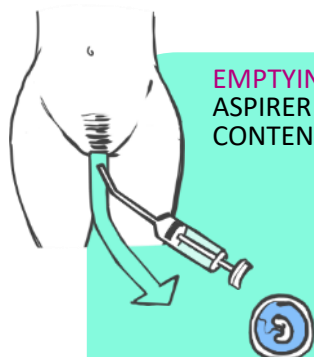


PHYSICIAN/MIDWIFE
SAGE-FEMME / MEDECIN

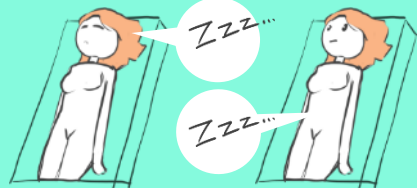
ABORTION BY ASPIRATION AVORTEMENT PAR ASPIRATION



ABSENCE OF MENSTRUAL PERIOD - UP TO 14 WEEKS
0 A 14 SEMAINES D'ABSENSE DE REGLES



EMPTYING THE UTERUS BY ASPIRATION
ASPIRER AVEC UN PETIT TUYAU LE
CONTENU DE L'UTERUS



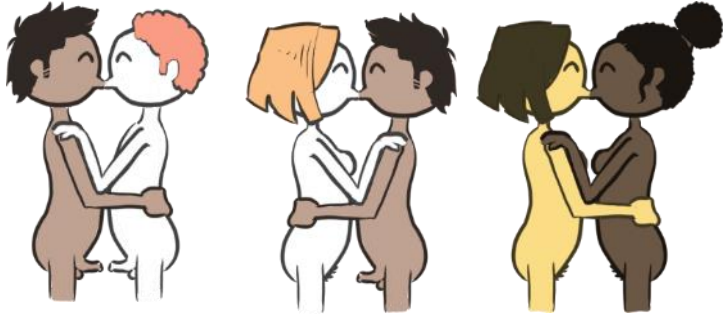
EFFICIENCY RATE
EFFICACE



HOSPITAL
HOPITAL

GENERAL ANESTHESIA : COMPLETE SEDATION / LOCAL ANESTHESIA : DRUG THAT NUMBS THE CERVIX
AVEC ANESTHESIE GENERALE (MEDICAMENT QUI ENDORT TOTALEMENT) / LOCALE (MEDICAMENT QUI ENDORT LE COL DE L'UTERUS)

BISEXUAL
BISEXUEL-LE



GAY
GAY

STRAIGHT
HETEROSEXUEL-LE

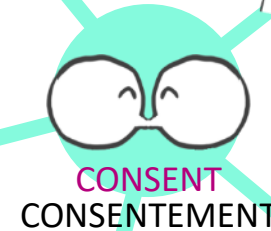
LESBIAN
LESBIENNE



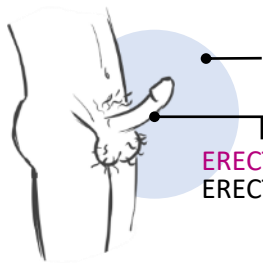
AGREEMENT
ACCORD



DESIRE
DESIR

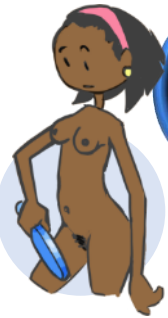


CONSENT
CONSENTEMENT



EJACULATION
EJACULATION

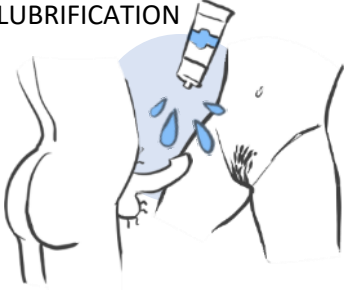
ERECTION
ERECTION



HYMEN
HYMEN



LUBRICATION
LUBRIFICATION



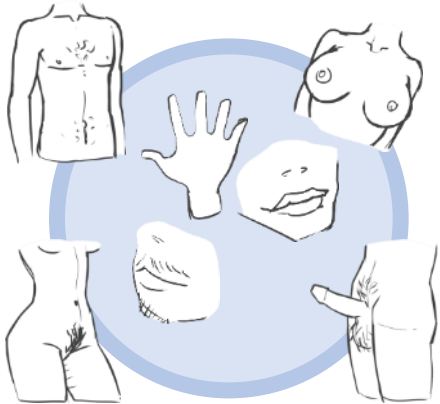
CHOICE
CHOIX



RESPECT
RESPECT



AWARNESS
CONSCIENCE



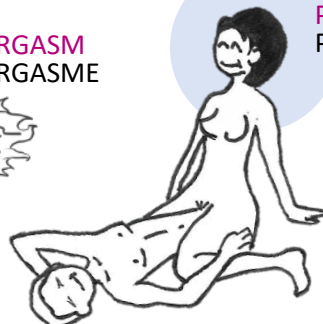
FOREPLAY
PRELIMINAIRES



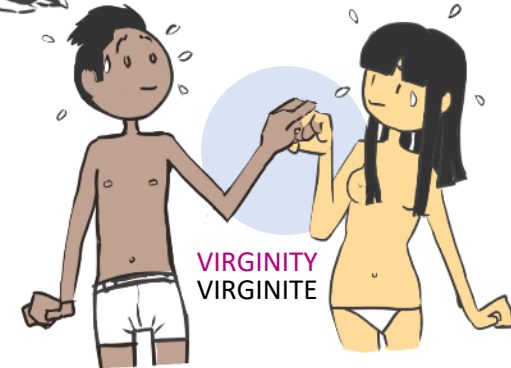
MASTURBATION
MASTURBATION



ORGASM
ORGASME



PLEASURE
PLAISIR



VIRGINITY
VIRGINITE

SCREENING DÉPISTAGE



SYMPTOMS SYMPTÔMES

IT'S SMELLY
ÇA SENT MAUVAIS



IT RUNS
ÇA COULE



TREATMENT TRAITEMENT



IT ITCHES
ÇA GRATTE

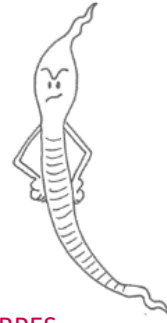


IT BURNS
ÇA BRÛLE

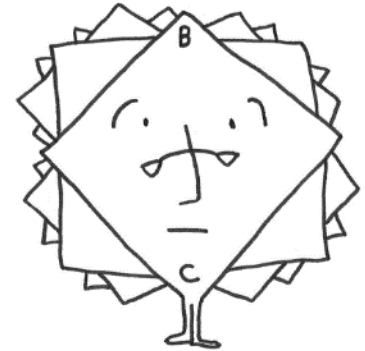


SEXUALLY TRANSMITTED DISEASES INFECTIONS SEXUELLEMENT TRANSMISSIBLES

CHLAMYDIA
CHLAMYDIAE



HEPATITIS B/C
HÉPATITE B/C



HIV/AIDS
VIH/SIDA



HERPES
HERPÈS



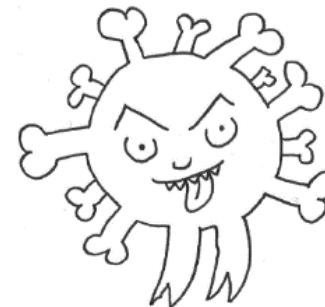
PAPILLOMAVIRUS
PAPILLOMAVIRUS (HPV)

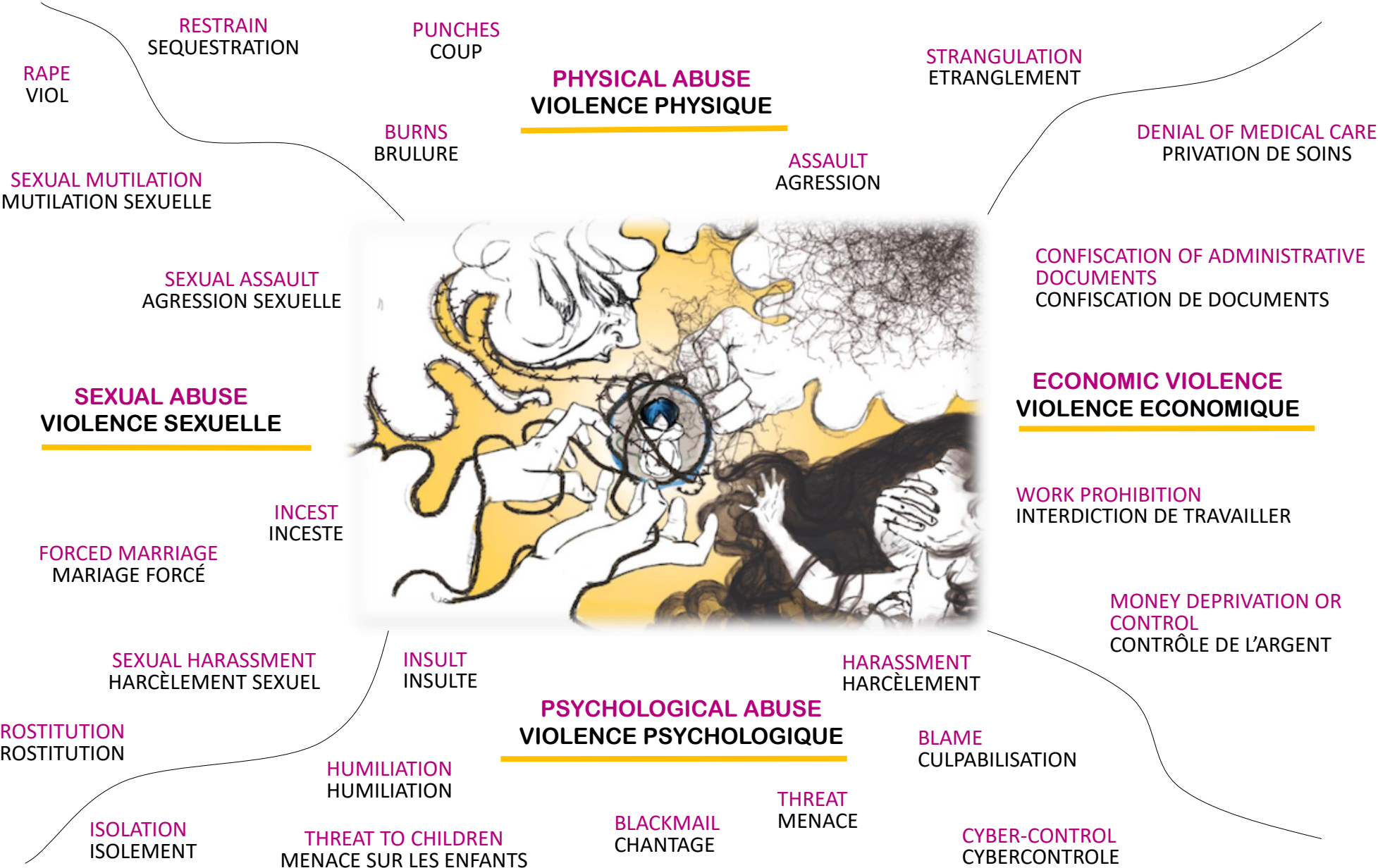


GONORRHOEA
GONOCOQUES



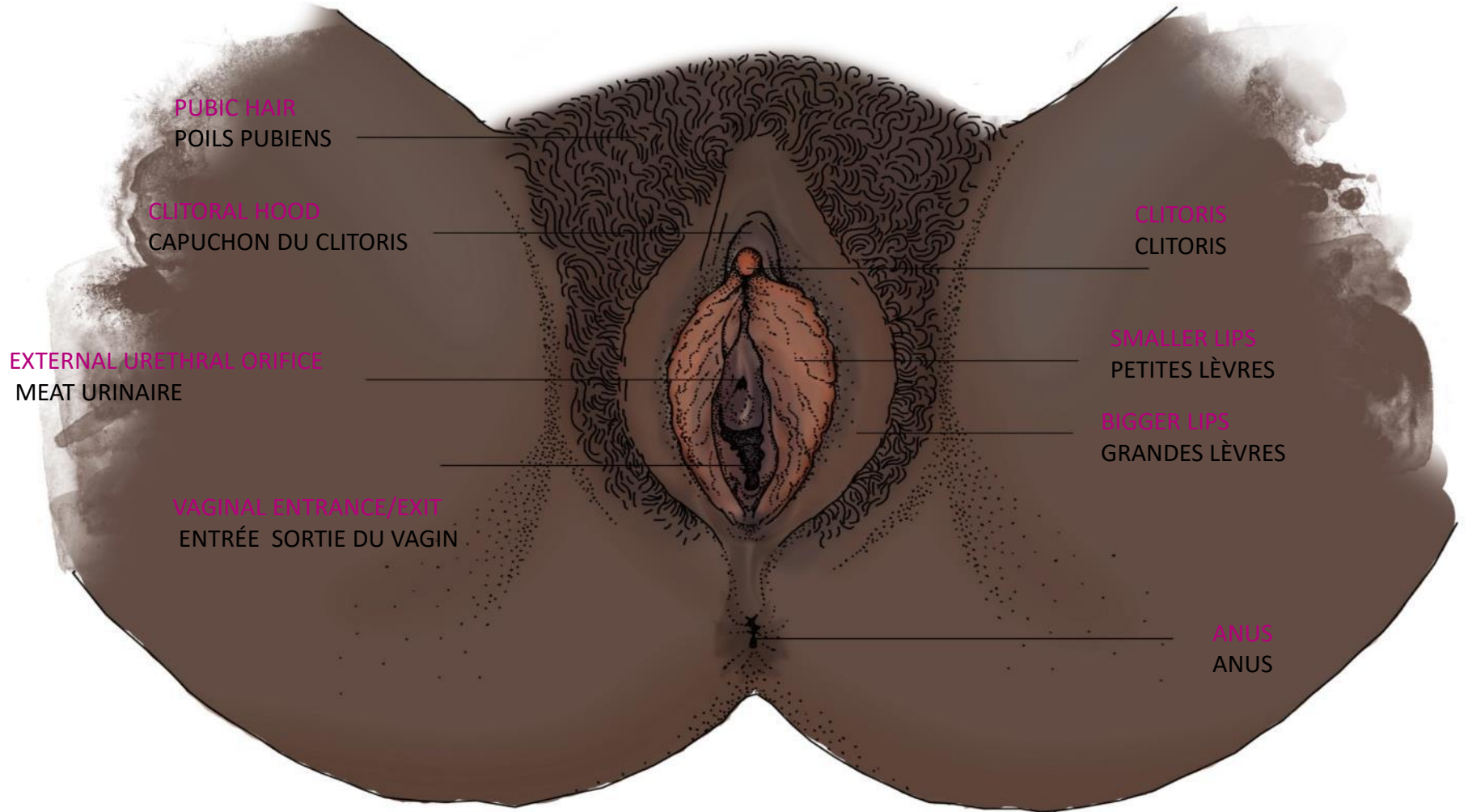
SYPHILIS
SYPHILIS





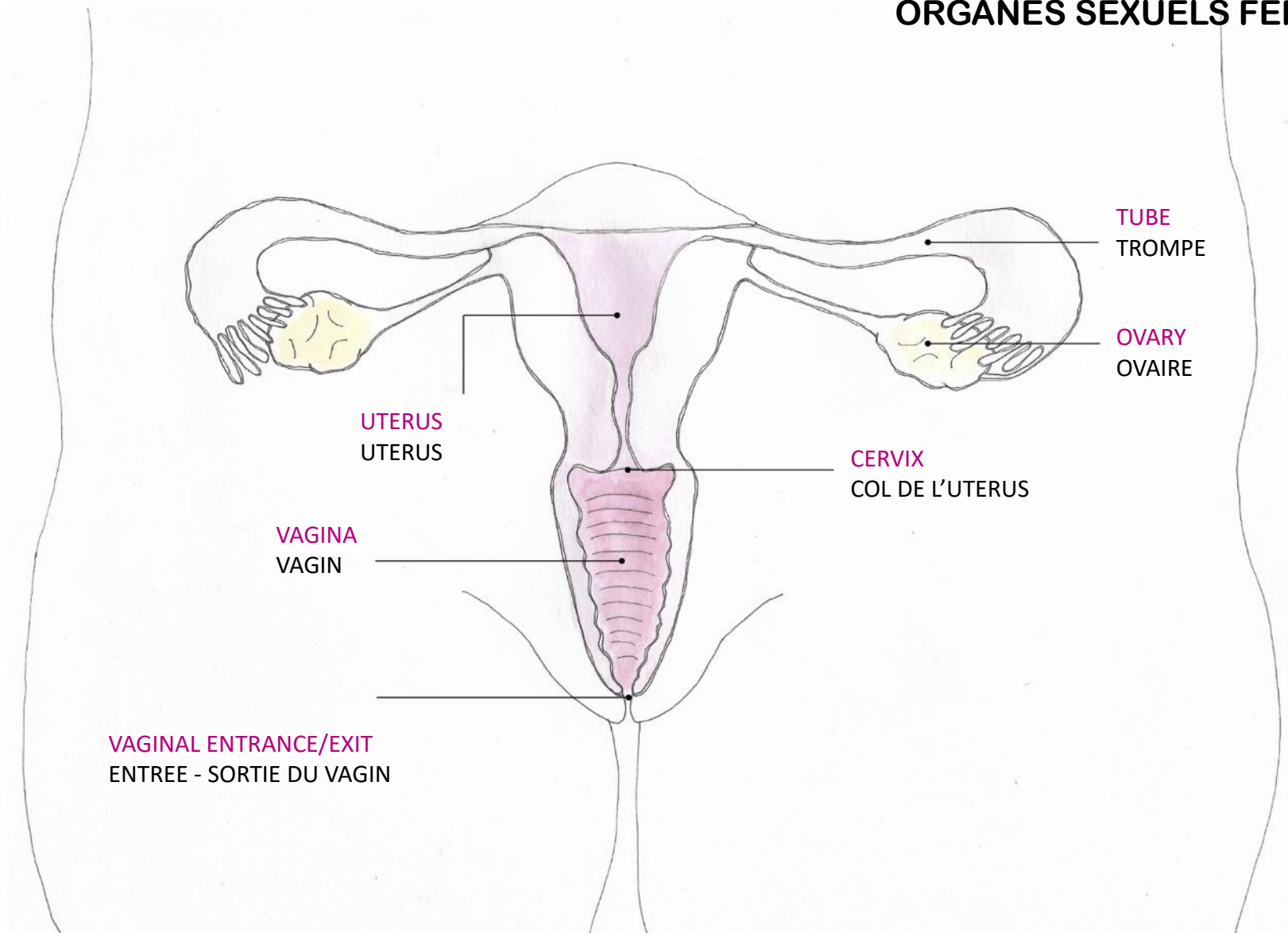
EXTERNAL FEMALE SEXUAL ORGANS P6

SEXE FEMININ



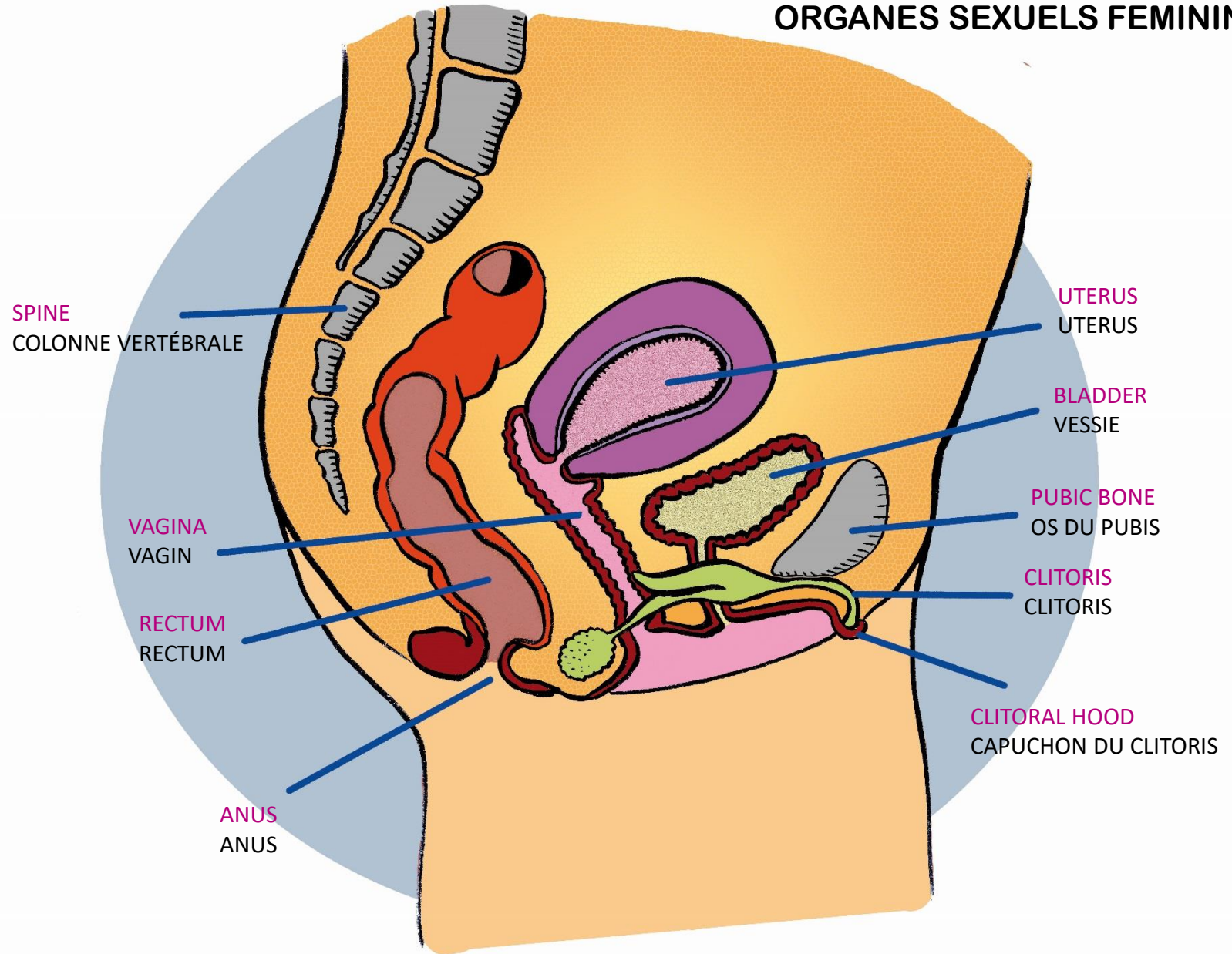
INTERNAL FEMALE SEXUAL ORGANS P7

ORGANES SEXUELS FEMININS



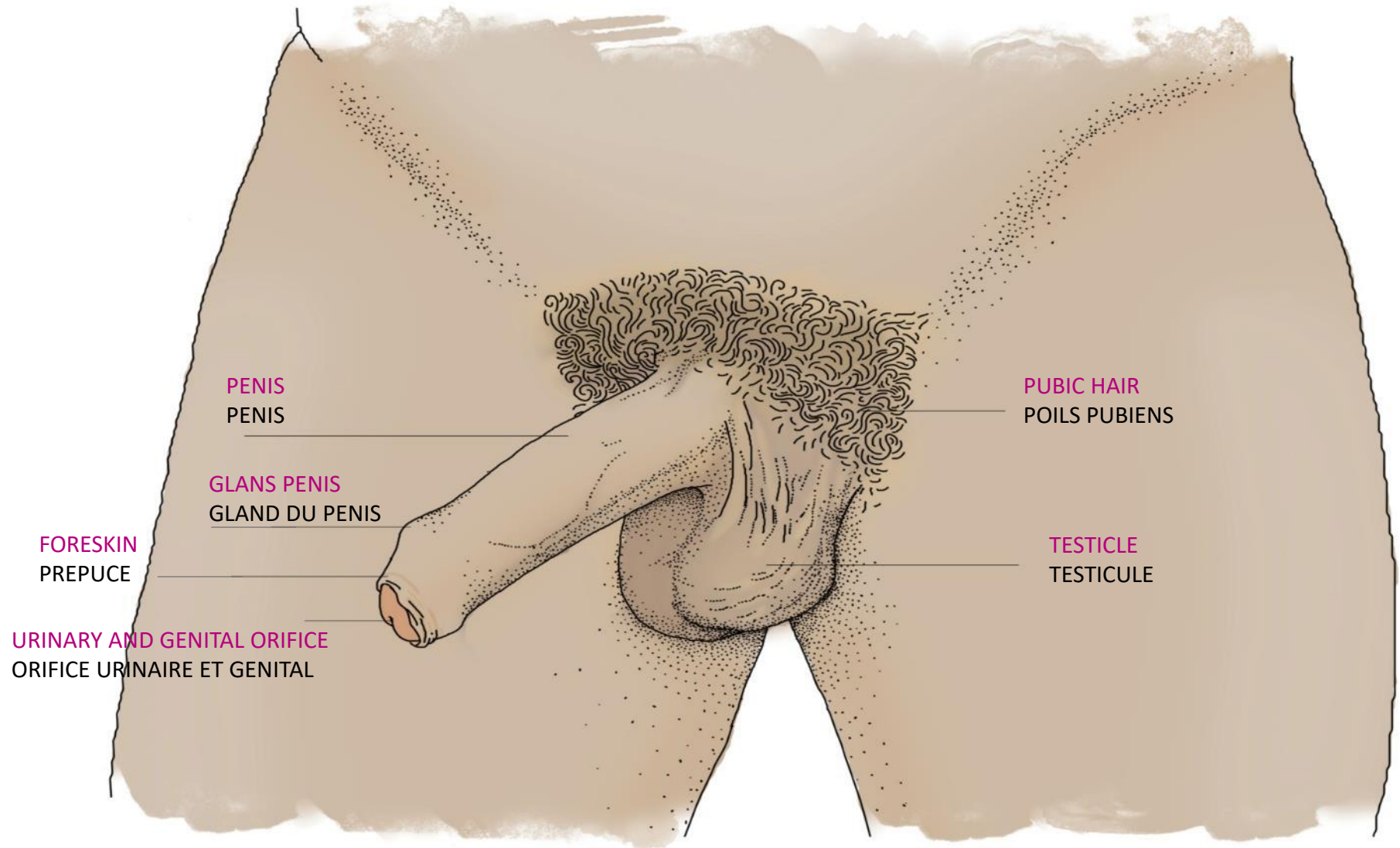
INTERNAL FEMALE SEXUAL ORGANS P8

ORGANES SEXUELS FEMININS



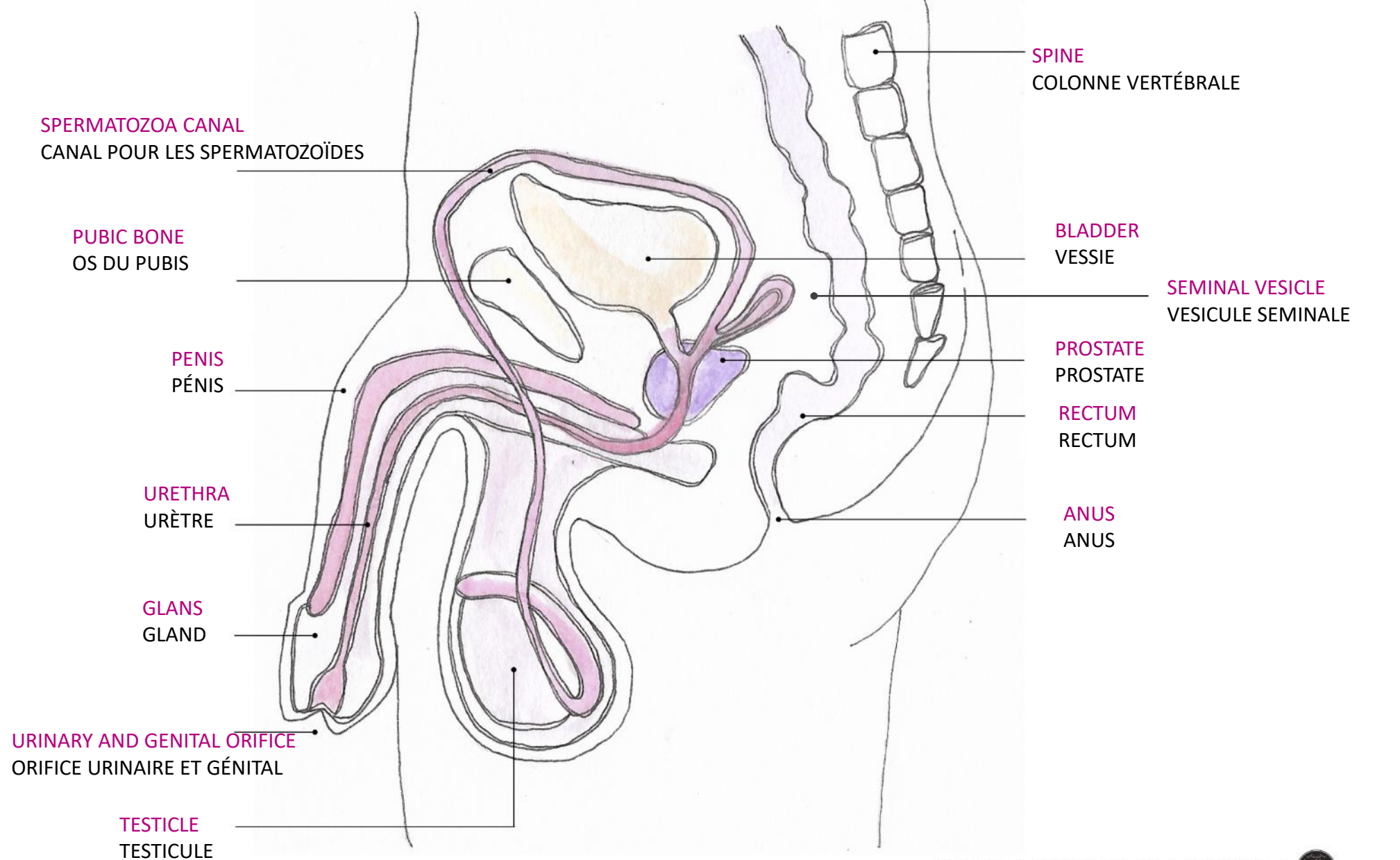
EXTERNAL MALE SEXUAL ORGANS P9

SEXE MASCULIN



INTERNAL MALE SEXUAL ORGANS P10

ORGANES SEXUELS MASCULINS



SPERMATOZOA CANAL
CANAL POUR LES SPERMATOZOÏDES

PUBIC BONE
OS DU PUBIS

PENIS
PÉNIS

URETHRA
URÈTRE

GLANS
GLAND

URINARY AND GENITAL ORIFICE
ORIFICE URINAIRE ET GÉNITAL

TESTICLE
TESTICULE

SPINE
COLONNE VERTÉBRALE

BLADDER
VESSIE

SEMINAL VESICLE
VESICULE SEMINALE

PROSTATE
PROSTATE

RECTUM
RECTUM

ANUS
ANUS

Contacts :

Ce guide est une initiative du **Centre de Planification et d'Education Familiale Colliard**, membre de la Fondation pour la Santé des Etudiants de France.

Pour demander d'autres versions, suggérer des améliorations ou proposer une traduction dans une nouvelle langue, contactez le CPEF Colliard

Disponible en:

Anglais, Arabe, Coréen, Espagnol, Italien, Portugais, Mandarin, Russe et Wolof.



www.fsef.net



4, Rue de Quatrefages
75005 PARIS
cpef.colliard@fsef.net
Tél. : 01 85 56 00 04
Fax. : 01 85 56 00 17

MAIRIE DE PARIS

Remerciements

Conception – Textes

*Sonia Gosnet Samet, Charlotte Vinson, Cléo Stérim, Elsa Champion
Claire Alquier, Clémentine Morel Duclos*

Mise en page – Illustrations contraception, avortement et sexualité

Romain Hazebroucq

Illustrations infections sexuellement transmissibles

Clémence et Noémi Godefroy, Clémentine Morel Duclos

Illustration violence

Alice Dorbes

Illustrations sexualité

Clémence Lormier

Schéma parties génitales femme et homme – externe

Elodie Garbe

Schéma parties génitales femme et homme – interne

Fanny Calvy

Femme coupe profil

Benoit Terrasse

Traductions

Valentina, Salma, Yanqi, Mickaël, Riccardo, Justine, Sara, Sami, Nisserine, Annabela, Nicolas, Joel, Ji Young